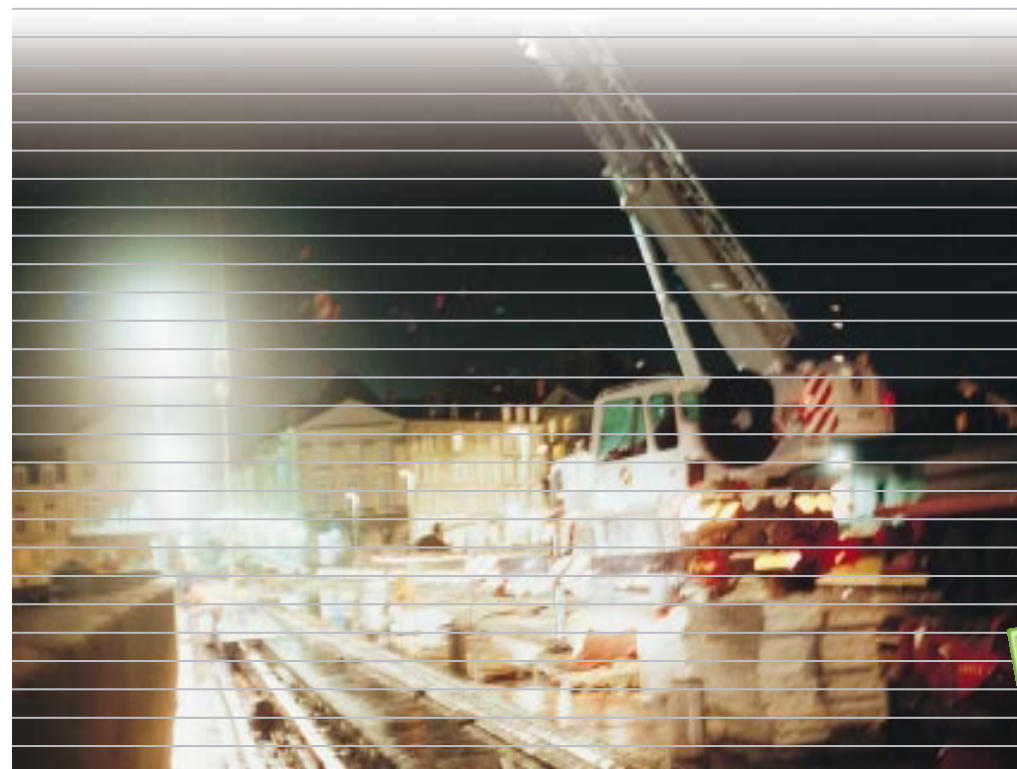




MISSIONS SPECIALES



LES NOCTURNES D'ARCHIMEDE LEVAGE

Orléans dort, juste le ronronnement du diesel et le chuchotement de la Loire, nous sommes sur le pont Georges V, à minuit tout est calme. Les travaux de voirie du tramway se poursuivent.

- UNE ANTENNE A SARAN Page 2
- UNE MISSION CELESTE A ORLEANS Page 3
- LE COURANT PASSE A ORMES Page 4
- UN BARTEAU HORS D'EAU A MARDIE Page 5
- EN PLEIN CIEL... A ST-DENIS-EN-VAL Page 6

EDITO

Le gigantisme et le spectaculaire d'un chantier de levage cachent une grande technicité car l'emplacement de notre matériel demande une étude très sérieuse du sol... La pression sous les vérins est énorme.

Aborder un site parfois peu accessible, savoir se fauiller avec nos mastodontes et s'installer en bonne place au milieu d'un centre urbain dans un quartier peu habitué aux mouvements acrobatiques de nos grues, c'est du grand art...

Participer à la restauration d'un monument, installer une antenne de plusieurs dizaines de mètres, déplacer un bateau, assembler un pylône etc... Toutes ces tâches chez ARCHIMEDE LEVAGE s'appellent "Missions Spéciales".



DIRECTION : Patrick DAVID
TECHNIQUE : Christian BRUNEAU
EXPLOITATION : Jacky LUCAS

A votre écoute :
02.38.74.96.96
02.38.74.02.58
Fax 02.38.78.70.48

GROUPES :

Bien plantée...



Un objet monstrueux et conique de 37 mètres qui bien cravaté ne glisse pas pendant le levage doit rejoindre son encrage avec précision.

Implantation d'une antenne SFR à SARAN

Mission céleste...



Empreint d'une grande dévotion et d'un accord parfait pour une mission céleste très périlleuse. La descente de la croix de l'église de St Paul, ce n'est pas l'enfer, simplement l'objet d'une restauration future.

Travail avec deux grues pour la dépose d'une croix. Eglise St Paul à Orléans.

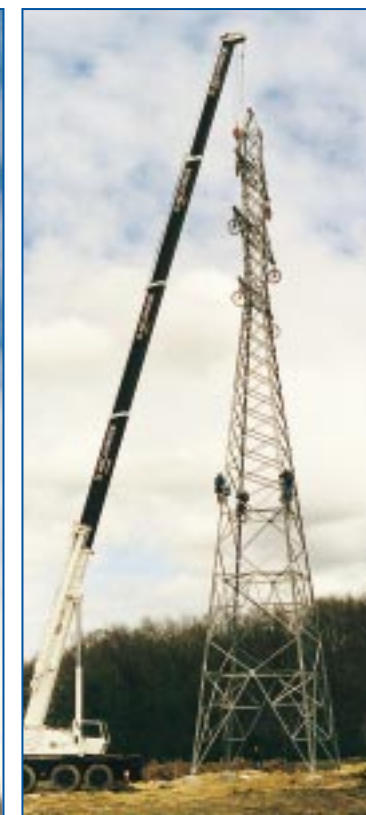
Clin d'œil
Avis de tempête du 26 décembre dernier, une fois la nature calmée nacelles et grues se sont mises à l'ouvrage car il fallait réparer et soigner.



Nouvelle ligne électrique, zone industrielle Ormes-Ingré

Le courant passera...

Ajuster avec une grande synchronisation la structure d'un pylône c'est une opération où la maîtrise du conducteur est multipliée par 4, on s'en doute...



LES ASSOCIÉS

DERET LOGISTIQUE - 645, rue des Châtaigniers - 45770 SARAN

Activités logistiques :
transport amont, réception, stockage, préparation de commandes, conditionnement, distribution nationale et internationale.

Ces activités sont réparties sur plusieurs sites, multi-clients ou dédiés, situés à Orléans-Nord, à 120 km au Sud de Paris. Accès aisé par RN 20 ou autoroute A 10



TLR
TRANSPORTS ROBINET

POLE 45
ORMES - SARAN
45770 SARAN
TEL : 02 38 78 70 10
FAX : 02 38 78 70 01
ROUEN - OISSEL
TEL : 02 32 95 93 10
FAX : 02 32 95 93 18

Organisateur européen de transports de machinisme agricole et transports exceptionnels.

Forwarding agent for agricultural equipment and exceptional loads.

Transports en citernes de matières dangereuses et liquides industriels.

Dangerous goods and industrial liquid tank shipments.

Certifié ISO 9002

Croisière technique



Dans un site enchanteur et aquatique, sur le canal d'Orléans-Mardié, le bateau l'Oussance prend son envol pour une croisière technique.



Une flèche de 60 mètres... sensations assurées

Des sportifs des profondeurs en plein ciel !!! C'est le paradoxe des grandes sensations ou plus exactement l'initiation d'une descente sur un filin de 60 mètres dans l'azur d'un week-end studieux à Saint-Denis-en-Val



Notre grue 90 tonnes au village sportif de St-Denis-en-Val le 8 avril dernier



CASIM COMMUNICATION 02 37 90 00 39 - Photos : Y. DUCHALLUT



Pôle 45 - Route d'Ormes - 45770 SARAN - Téléphone 02 38 74 96 96 / 02 38 74 02 58 - Fax 02 38 78 70 48
VOTRE PARTENAIRE POUR ÊTRE À LA HAUTEUR.

